

Ellen möter Karin

FORMGIVNING/VÄVNING: BIRGITTA JOHANSSON

Originalen till ripsmattan med inplockat mönster finns på Ellen Keys Strand vid Omberg i Östergötland, se artikel sid 6. Birgitta har vävt den i en randig varp, liknande den som Karin Larsson vävde till Sundborn. Man kan väva båda i samma varp och låta de två kvinnorna mötas i en textil nutid.

TEKNIK

Varprips, 6 skaft och 4 trampor

VARP Bomullsgarn 16/2
blått fnr 134, 12 960 m/kg
Holma Helsingland
+ antikvit, 13 000 m/kg
Garnhuset i Kinna

INSLAG Tjockt: blekt stränggarn 500 m/kg
Kampes spinneri
Tunt: Bomullsgarn 16/2, antikvit
Garnhuset i Kinna

SKED 90/10, 2 tr i solv, 4 tr i rör = 36 tr/cm

SKEDBREDD ca 54 cm

INSLAGSTÄTHET 2 tjocka och 2 tunna/cm

TRÅDANTAL 1952 tr (976 av vardera färg)

GARNÅTGÅNG varp/meter: ca 80 g blått, 80 g antikvitt

GARNÅTGÅNG inslag/meter: ca 220 g stränggarn,
ca 10 g bomullsgarn 16/2 + till fällar

VARPNING, SOLVNING, VÄVNING

Varpa med 4 trådar, 2 blå och 2 vita.

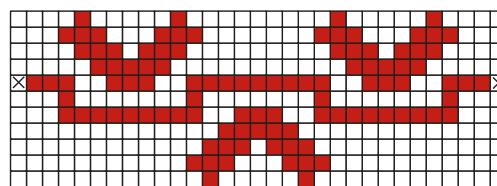
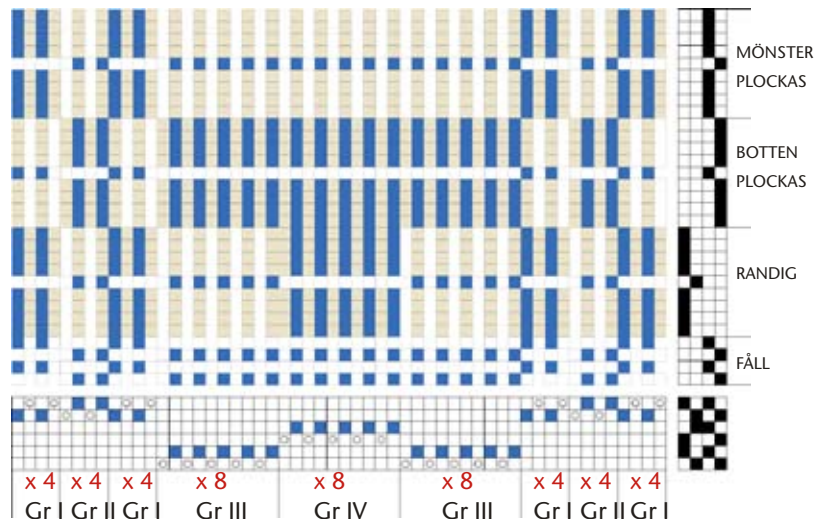
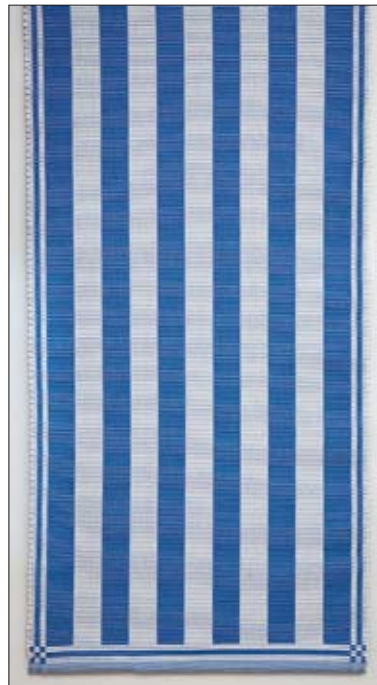
Solva enligt mönsterindelningen. Gör gärna omknytningar i varpen innan solvningen så att alla trådar solvas rätt. Båda mattorna har fällar vävda med dubbelspolat bomullsgarn 16/2. Väv fällan 6 cm och fälla dubbel till ca 2 cm.

Mattan med inplock vävs enligt följande:

Väv enfärgat med tjockt inslag på trampa 1 och tunt inslag på trampa 2 i 10 grova inslag. Därefter plockas mönstret:

Använd ränderna i varpen för att placera figuren i diagrammet. (Ränderna kommer upp med trampa 3 och 4). En figur plockas över tre ränder, en ruta = 8 höjda varptrådar.

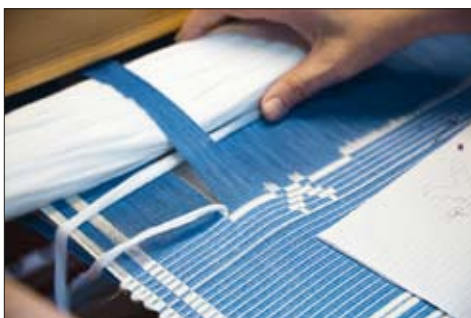
På båda sidorna är två varpränder som inte får mönster.



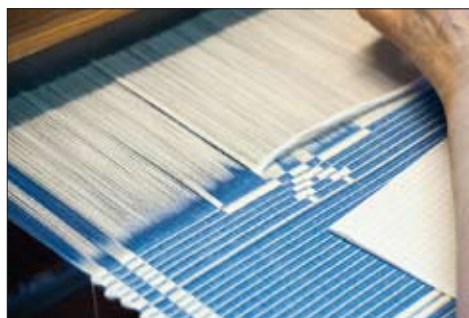
1 ruta = 8 höjda varptrådar = 16 trådar
x = 4 höjda varptr = 8 tr för mönsterpassning.
En mönstergrupp är 29 x 16 + 16 tr = 480

MÖNSTERINDELNING

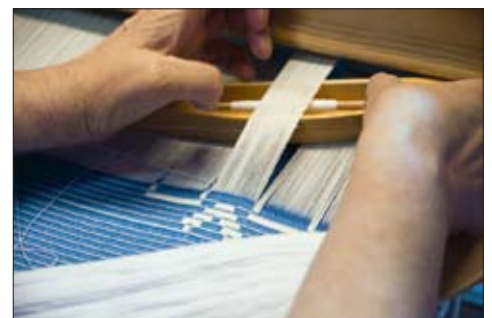
Kant: Gr I 32 tr
Gr II 32 tr
Gr I 32 tr
Mitten: Gr III 160 tr
Gr IV 160 tr x 5
Gr III 160 tr
Kant: Gr I 32 tr
Gr II 32 tr
Gr I 32 tr



Grovt inslag: Plocka de trådgrupper som ska vara botten när alla blå trådar är höjda.



Grovt inslag: Plocka de trådgrupper som ska vara vitt mönster när alla vita trådar är höjda.



Tunt inslag: Plocka omvänt mot det grova inslaget.