

# Skuggväv i silke

FORMGIVNING/VÄVNING: JANET PHILLIPS

Janets sjal vann pris i förra årets vävtävling. I en skuggväv bildas ett raffinerat mönster i grått och vitt. Skuggväv bygger på färgeffekt i tuskaft med varannan ljus, varannan mörk tråd. När tuskaften kastas om byter linjerna riktning. Janet Phillips är vävare och författare till boken *Designing woven fabrics*, se bokdisken.

## TEKNIK

Skuggväv, 8 skaft och 8 trampor

VARP Tussahsilke 20/2, ca 8500 m/kg  
grå fnr 2565, vit fnr 2500  
Borgs Vävgarner

INSLAG som i varpen

SKED 55/10, 1 tr i solv och 2 tr i rör = 11 tr/cm

SKEDBREDD ca 29 cm

STAD 2 tr osolvade tr i vardera sidan  
Vid vävning går skytteln över på väg in i skälet och under på väg ut ur skälet

INSLAGSTÄTHET 11 inslag/cm

TRÅDANTAL 324 tr (varav 4 tr är osolvade)

GARNÅTGÅNG varp/meter: ca 40 g av vardera färg

GARNÅTGÅNG inslag/meter: ca 40 g av vardera färg

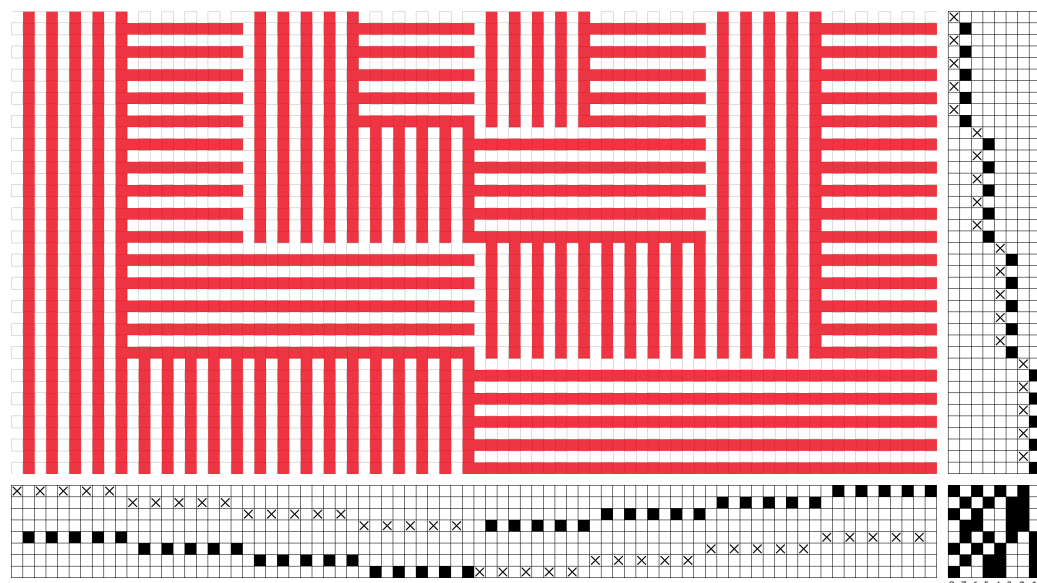
## VÄVNING

Trampordningen visar 1/4 av mönstret. När 10 inslag med trampa 7 och 8 är klart vänder trampordningen och 10 inslag görs på trampa 5, 6 o s v. Parti II trampas genom att mörkt inslag slås in på trampa 2 och ljust på trampa 1. Se förkortad trampordning.

## VARPORDNING

GRÅTT	2	1	2
VITT		1	

x 160

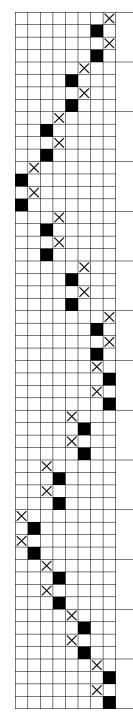


80 TR x 4 = 320 + 2 OSOLVADE TRÅDAR I VAR SIDA

## VARP OCH INSLAG

x = LJUST

■ = MÖRKT



10 INSLAG/PARTI:

5 MÖRKA + 5 LJUSA

