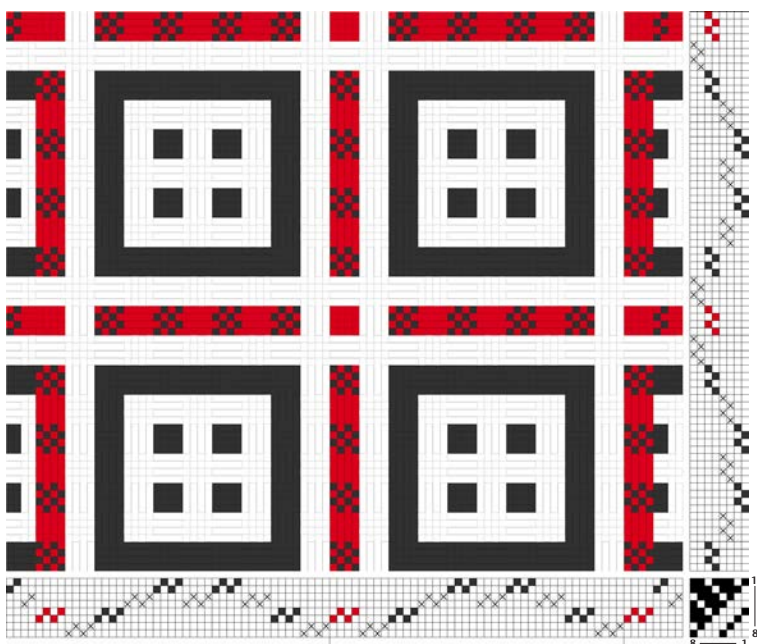


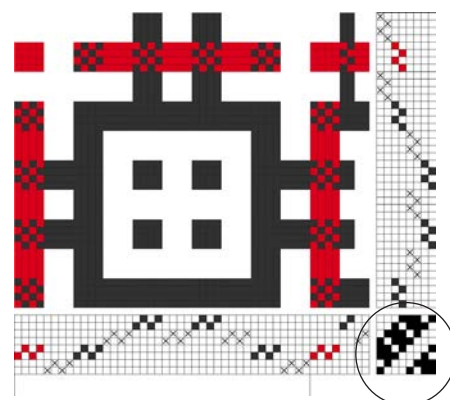
## RÄTTELSE I TRAMPUPPKNYTNINGEN I VÄVBESKRIVNINGEN NR 6, VM 3/12.

I BESKRIVNINGEN FICK BERTHE FORCHHAMMERS SJAL FEL TRAMPUPPKNYTNING  
DEN TRAMPUPPKNYTNINGEN GER SJALEN TILL VÄNSTER.  
SJALEN TILL HÖGER (SOM VAR DEN VI VISADE) HAR TRAMPUPPKNYTNINGEN SOM VISAS  
UNDER BILDEN. BERTHE URSÄKTAR FELET. SAMTIDIGT VISAR DET VILKA VARIATIONER  
SOM KAN FINNAS I EN OCH SAMMA UPPSÄTTNING.



40 x 5 = 200 TR

Denna uppknýtning ger sjalen ovan.



Denna uppknýtning ger mönstret till sjalen i 3/12.

- = KOKS, MÖRKGRÅ
- = RÖTT
- × = OBLEKT